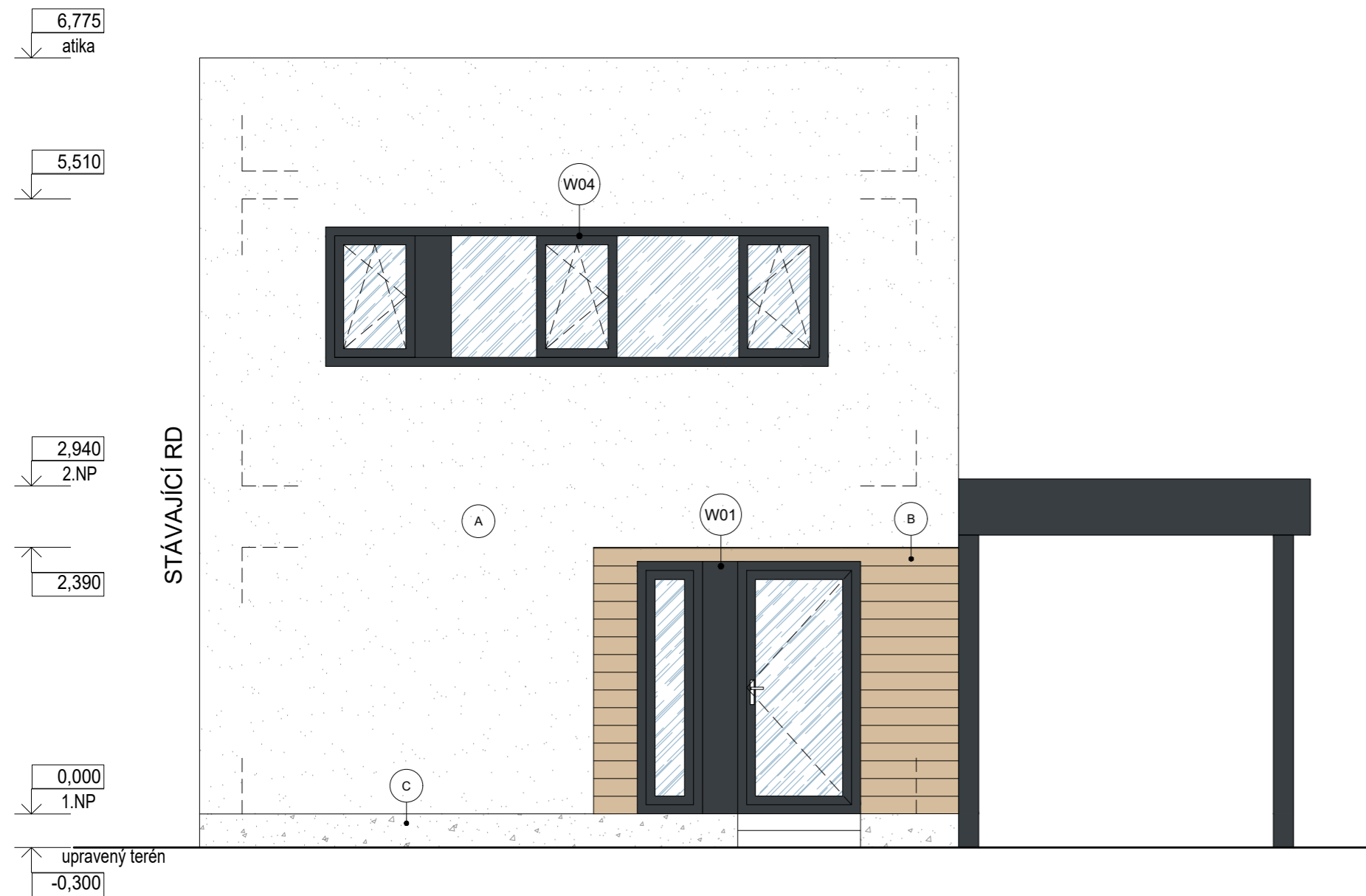
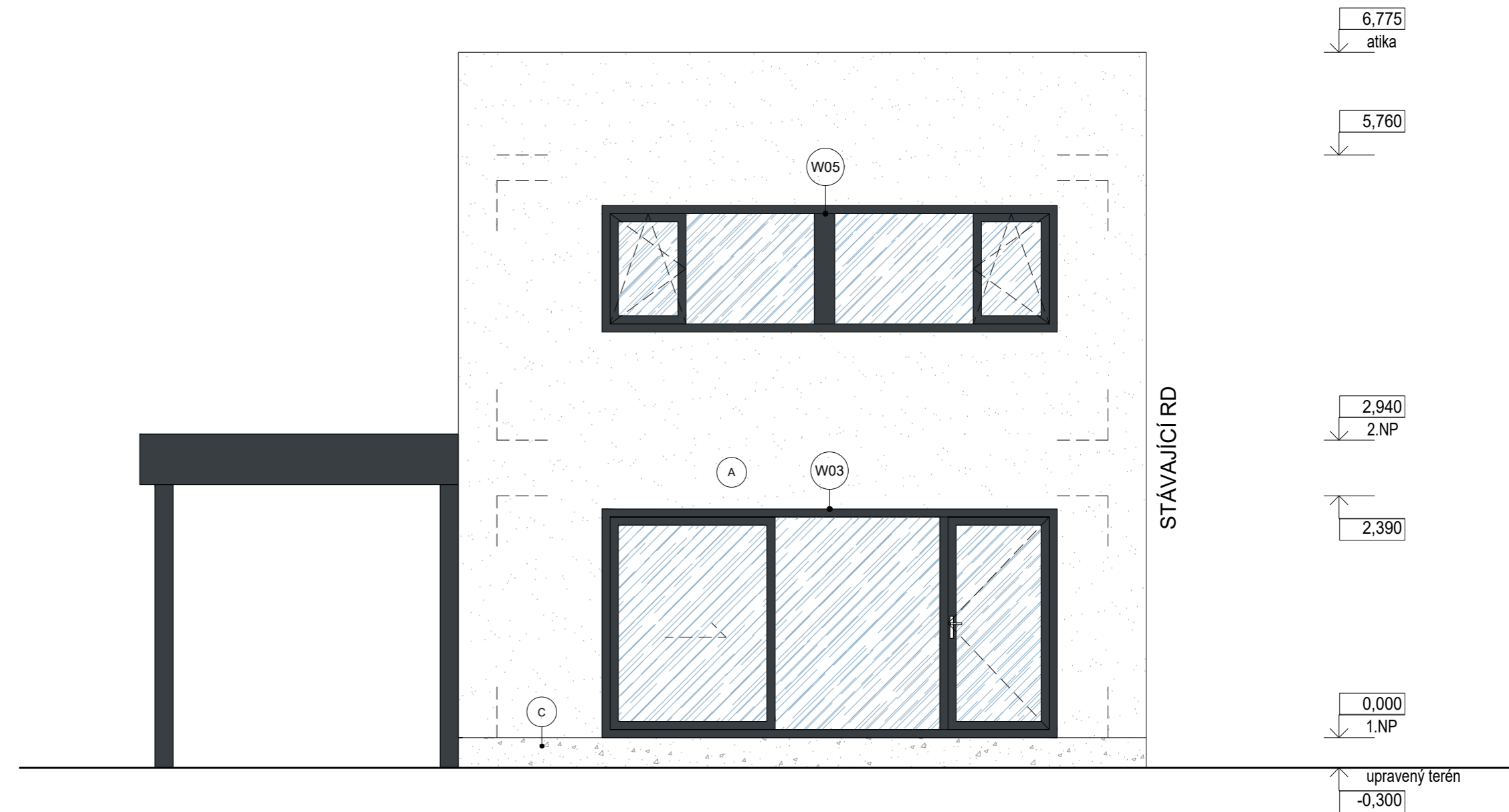


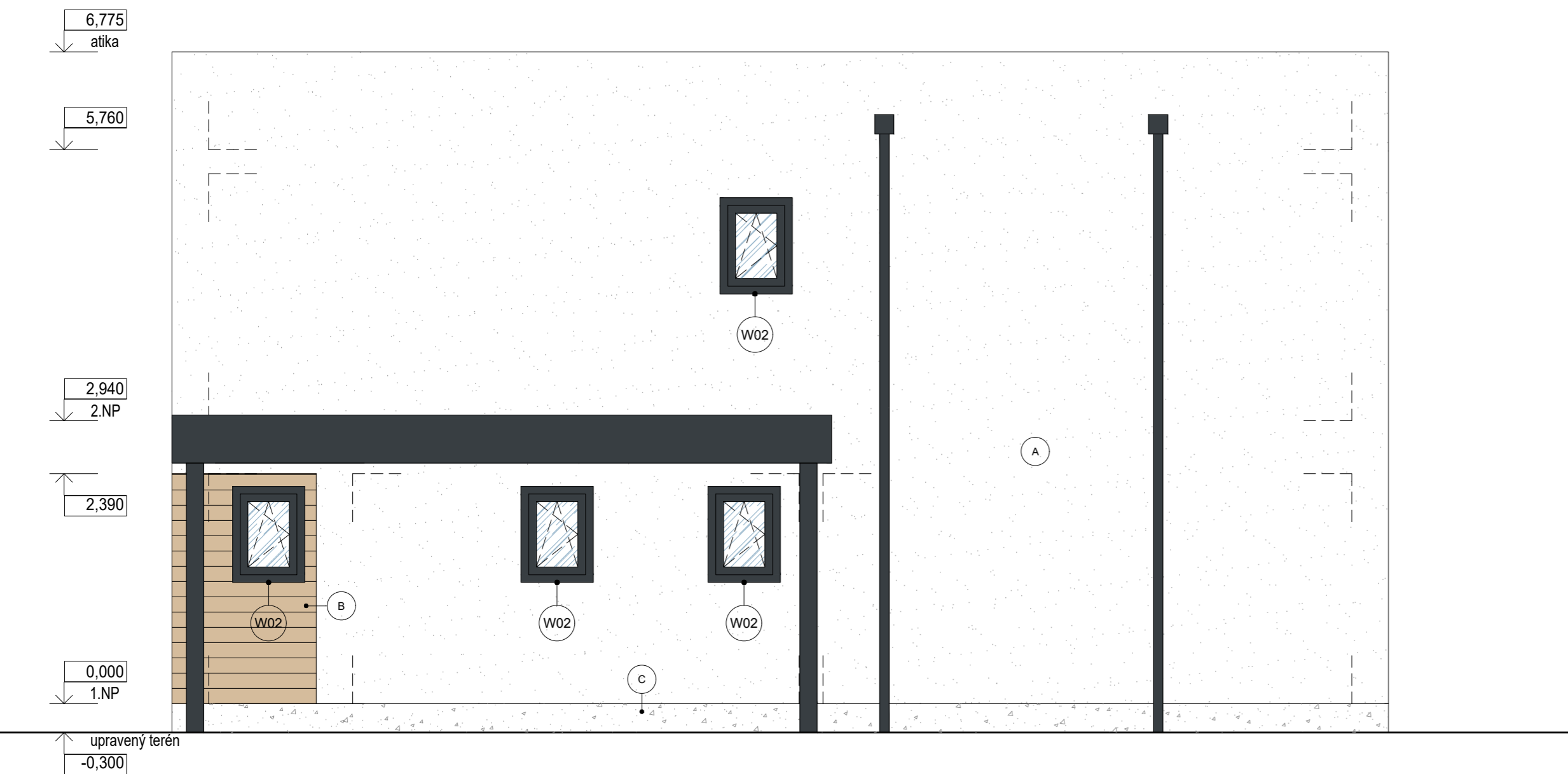
VÝCHODNÍ POHLED



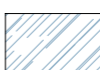

ZÁPADNÍ POHLED



SEVERNÍ POHLED




LEGENDA POVRCHŮ:

-  VNĚJŠÍ POVRCH - SILIKONOVÁ OMÍTKA
barva podle požadavků investora
-  VNĚJŠÍ POVRCH - DŘEVĚNÝ OBKLAD
barva podle požadavků investora
-  VNĚJŠÍ POVRCH - SOKL OBVODOVÉHO ZDIVA
materiál a barevnost podle požadavků investora
-  ZASKLENÍ
izolační trojsklo
-  OBVODOVÁ VÝPLŇ
-plastový rám - barva dle investora, izolační trojsklo

POZNÁMKY

POZN. 1 **PODLAHA 1.NP BUDE UMÍSTĚNA MIN. 0,5 m NAD ÚROVEŇ HLADINY Q100**

AUTOR	ZODP. PROJEKTANT	VYPRACOVAL	 KOZEL-STAVBY S.R.O. SOKOLOVSKÁ 428/130, KARLÍN 186 00 PRAHA 8	
TOMÁŠ KOZEL	Ing. JANA VOGELOVÁ	Ing. KRISTÝNA DORAZIL		
MĚSTO: LANŠKROUN	KRAJ: PARDUBICKÝ	KATASTRÁLNÍ ÚZEMÍ: LANŠKROUN	IČO	04864662
STAVEBNÍK: TOMÁŠ KOZEL, MISTROVICE 222, 561 64 JABLONNÉ NAD ORLICÍ			FORMÁT	4x44
AKCE: NOVOSTAVBA RD NA POZEMKU st. č. 639/2, parc. č. 270/3 v k.ú. LANŠKROUN			Č. ZAKÁZKY	032021
OBSAH: POHLEDY			STUP. PROJ.	DÚS/DOHL
			DATUM	ČERVENEC/2022
			Měř.:	V.č.:
			1:50	D.1.1.11